



Ihre Tagung
auf Burg Rabenstein



Herzlich willkommen auf Burg Rabenstein!

Eine Tagung auf Burg Rabenstein – was bedeutet das für Ihr Unternehmen? In einer Zeit, in der der Alltag immer hektischer wird, ist es zunehmend herausfordernd, strategische Diskussionen ohne Ablenkungen zu führen und hierbei in die gewünschte Tiefe zu gehen.

Auf Burg Rabenstein sind Gespräche tiefgehender, wacher, offener und nicht zuletzt einprägsamer, denn hier kommen die Teilnehmer innerlich zur Ruhe und der Geist öffnet sich für neue Impulse.

Wir verfügen über zahlreiche Tagungsräume für Teilnehmerzahlen ab 6 bis hin zu 120 Personen. Jeder Raum hat hierbei seinen ganz individuellen Burg-Charme.

Abgerundet wird Ihre Tagung von unserem einmaligen Rahmenprogramm, sowie durch unser hochklassiges kulinarisches Angebot in unserem hauseigenen Burgrestaurant. Wie die gesamte Burg Rabenstein kombiniert auch das Burgrestaurant moderne Ansprüche und hohe Qualität mit dem Charme einer der größten und schönsten Burgen der Fränkischen Schweiz.

Burg Rabenstein liegt nur etwa 10 Minuten von der A9 entfernt und ist durch ihre Lage im Dreieck zwischen Nürnberg, Bayreuth und Bamberg hervorragend angebunden.

Auf den folgenden Seiten finden Sie die wichtigsten Fakten zu Ihrer möglichen Tagung auf Burg Rabenstein. Nehmen Sie gerne Kontakt mit uns auf und wir besprechen den Tagesablauf, das Rahmenprogramm und Ihr Budget.





Unsere Räumlichkeiten und Leistungen





Unsere Tagungsräume in der Übersicht

Tagungsräume:

- ❖ **Drachentube**
Kapazität: 4-14 Personen
Besonders empfohlen für: Meetings mit Fokus auf Erarbeitung von Konzepten und Strategien in kleinem bis mittelgroßem Kreis
- ❖ **Waffensaal**
Kapazität: 6-20 Personen
Besonders empfohlen für: Tagung mit besonderem Fokus auf Teambuilding sowie strategische Meetings in mittelgroßem Kreis
- ❖ **Business Lounge**
Kapazität: 4-8 Personen
Besonders empfohlen für: Meetings in kleinerem Entscheider-Kreis
- ❖ **Renaissancesaal**
Kapazität: 18-120 Personen
Besonders empfohlen für: Präsentationen an größeren Kreis, bspw. Jahresergebnisse, Launch neuer Produkte/Strategien



Technik & Ausstattung:

- ❖ Eine Leinwand sowie ein Grundbedarf an Pinnwänden und Flipcharts inkl. Stiften sowie ein Moderatorenkoffer sind in unseren Tagungspauschalen enthalten
- ❖ Ein Beamer ist gegen Aufpreis verfügbar





Getränke & Pausen

Getränke

Je nach gewählter Pauschale sind Softgetränke, Saft und Wasser in unterschiedlichen Mengen inkludiert. Selbstverständlich versorgen wir Ihre Tagung in den Pausen darüber hinaus mit ausreichend Tee und Kaffee.

Vormittag

Unser Angebot reicht von Butterbrezeln über herzhaftes Gebäck bis hin zu kreativen und ausgefallenen Canapés. Ergänzt wird dies durch frischen Obstsalat, so dass auch der Vitaminhaushalt der Teilnehmer nicht zu kurz kommt.

Mittagessen

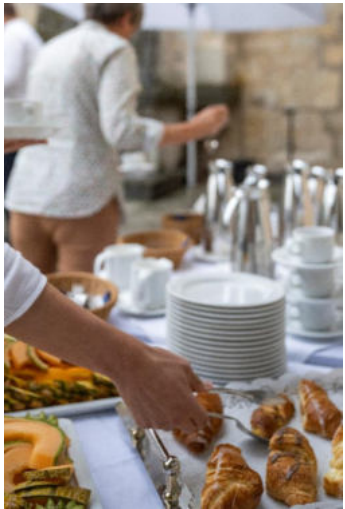
Je nach Zeitplan, Budget und persönlicher Präferenz servieren wir Ihnen einen Hauptgang, ein 2-Gang Menü aus Vor- und Hauptgang oder ein 3-Gang Menü inklusive Dessert. Ab 16 Personen wird das Mittagessen, wenn gewünscht, als Buffet serviert.

Im Anschluss bieten wir den Teilnehmern gerne einen Espresso und weitere Kaffeespezialitäten an.

Nachmittag

Auch am Nachmittag ist für das leibliche Wohl gesorgt. Unser Kuchenbuffet können Sie hierbei wahlweise um süßes Gebäck sowie einen Obstkorb erweitern.

Gerne stellen wir Ihnen in Absprache auch individuelle Pausenbuffets zusammen. Unser umfangreiches Angebot enthält beispielsweise auch Joghurt, Weißwürste oder belegte Brötchen.





Unsere Gastronomie

Küchenphilosophie

Unsere Küche vereint klassische deutsche Gerichte mit einer modernen Note und internationalen Einflüssen. Aus frischen Zutaten zaubern unsere Köche für Sie das Menü oder Buffet Ihrer Wahl.

Sektempfang in den Barocken Salons & auf der Burgterrasse

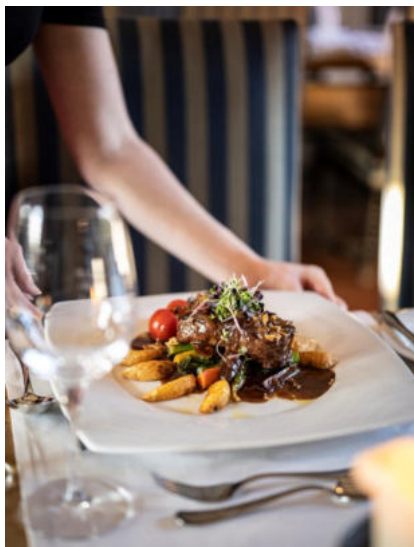
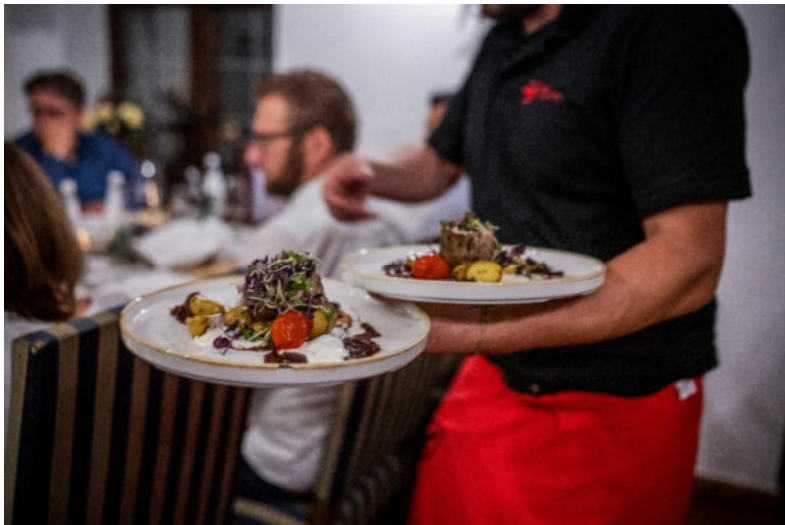
Starten Sie nach einem erfolgreichen Tagungstag mit einem Sektempfang in den Abend. Im einmaligen Ambiente der Burgterrasse mit Ausblick ins Ailsbachtal lassen Teilnehmer das Besprochene sacken und auch das Networking passiert hier wie von alleine.

Menü im Burgrestaurant oder im Renaissance-Saal

Je nach Zielsetzung, Anlass und Teilnehmerzahl Ihrer Tagung servieren wir Ihnen Ihr Dinner entweder in unserem stilvollen Burgrestaurant oder im edlen Ambiente unseres Renaissance-Saals. Während das Burgrestaurant den richtigen Rahmen für ein gesetztes Businessdinner bereithält, versprüht der Renaissance-Saal festliches Flair und wird häufig von Firmen genutzt, wenn es in größerem Rahmen etwas zu feiern gibt. Gerne begrüßen wir Sie auch zu einem Grillbuffet unter freiem Himmel in unserem „Keltendorf“.

Ausklang im Kaminzimmer

Unser gemütliches Kaminzimmer ist der heimliche Liebling vieler Burggäste. Sein Charme zieht jeden Gast sofort in seinen Bann und lädt zum Verweilen ein. Hier kommen Teilnehmer zum Tagesabschluss noch einmal in geselliger Runde zusammen. Auch hier profitiert das Networking wieder vom einmaligen Ambiente, das gesprächs- und vertrauensfördernd wirkt.





Das Rahmenprogramm

Burgführung mit unserem Herold

Um das volle Verständnis zu entwickeln, in welcher geschichtsträchtigen Umgebung Ihre Tagung stattfindet, ist es interessant zu erfahren, welche Geschichte in unseren alten Gemäuern steckt. Gerne bieten wir hierfür eine exklusive Burgführung an, die sich nicht nur informativ sondern auch äußerst kurzweilig und unterhaltsam gestaltet.



Geführte (Fackel-)Wanderung zur Sophienhöhle

Ein idyllischer Fußmarsch von etwa 15 Minuten führt Sie von Burg Rabenstein zur betriebszugehörigen Tropfsteinhöhle „Sophienhöhle“. Mit der Fackel in der Hand vereinen sich hier wunderschöne Natur und das kindliche Abenteuerfeeling.



Besuch der Sophienhöhle mit „Sophie at Night“

Durch eine maßgeschneiderte Lichtinstallation wirken die beeindruckenden Tropfsteingebilde der Höhle noch imposanter und versprühen eine ganz besondere Atmosphäre.

Metausschank am Lagerfeuer

Nach dem Besuch der Sophienhöhle brennt vor der Höhle ein großes Lagerfeuer. Begleitet von Met- oder Glühweinausschank ist dies ein „Sekttempfang“ der ganz besonderen Art.

Weiteres

Auf unserem weitläufigen Gelände sind selbstverständlich auch eine Vielzahl weiterer Aktivitäten möglich, von einer selbst organisierten Team-Building Olympiade auf unserer riesigen Mittelaltermarkt-Wiese bis zu einer typischen Burgaktivität wie Bogenschießen. Besprechen Sie mit uns, welches Rahmenprogramm am besten zu Ihrer Tagung passt.



Unsere Hotelzimmer

Hotelzimmer

Inklusive der wunderschönen und weitläufigen Rabenstein-Suite stehen Ihnen 22 Hotelzimmer zur Verfügung: Jedes einzelne liebevoll und individuell gestaltet und eingerichtet.

Von Einzelzimmer bis Suite bieten unsere Zimmer insgesamt 39 Gästen Platz. Weitere Kapazitäten sind durch Zustellbetten verfügbar.

Shuttle & nahegelegene Hotels

Unsere Hotelzimmer bieten nicht all Ihren Teilnehmern Platz? Um übrige Teilnehmer in der näheren Umgebung unterzubringen und für einen sicheren Heimweg zu sorgen, erhalten Sie von uns Kontaktdaten zu weiteren Hotels sowie örtlichen Shuttle-Anbietern.



Möglicher Ablauf Ihrer Tagung



Tag 1

- Ab 8.00 Uhr Individuelle Anreise der Teilnehmer zur Burg Rabenstein
- 9.00 Uhr Tagung im Tagungsraum Ihrer Wahl
- 10.30 Uhr Kaffeepause mit Pausenbuffet
- 12.00 Uhr Mittagsmenü je nach Jahreszeit im Burgrestaurant oder in unserer Gutsschenke
- 13.00 Uhr Fortsetzung der Tagung
- 14.30 Uhr Kaffeepause mit Pausenbuffet
- 16.00 Uhr Ende der inhaltlichen Tagung – Check-In der Teilnehmer in die Hotelzimmer
- 17.00 Uhr Sektempfang in den Barocken Salons und auf der Burgterrasse
- 18.00 Uhr Burgführung mit unserem Burgherold
- 19.00 Uhr Dinner im Burgrestaurant
- 21.00 Uhr Tagesausklang im Kaminzimmer

Tag 2

- 7.00–8.45 Uhr Frühstück im Markgrafensaal
- 9.00–16.00 Uhr Tagesverlauf analog Tag 1
- 17.00 Uhr Geführte (Fackel-)Wanderung zur Sophienhöhle
- 17.15 Uhr Besuch der Sophienhöhle mit „Sophie at Night“
- 17.45 Uhr Metausschank am Lagerfeuer
- 18.30 Uhr Geführte Wanderung zurück zur Burg
- 19.00 Uhr Grillbuffet im Keltendorf
- 21.30 Uhr Tagesausklang im Kaminzimmer

Tag 3

- 7.00–9.00 Uhr Frühstück im Markgrafensaal
- bis 11.00 Uhr Check-Out und Abreise der Teilnehmer

Tagungspauschalen



Preise

Unsere Preise sind abhängig von der Teilnehmerzahl sowie den gewählten Tagungsräume. Details hierzu finden Sie auf den nachfolgenden Seiten, die die unterschiedlichen Tagungsräume im Detail vorstellen.

Grundsätzlich in allen Pauschalen enthalten ist die Nutzung des ausgewählten Tagungsraums für bis zu 10 Stunden. Blöcke & Stifte für die Teilnehmer sowie Flipcharts, Pinnwände, Moderatorenkoffer, Leinwand und WLAN sind ebenfalls Bestandteil der Pauschalen.

Pauschale „Basis“

2 Softgetränke 0,2l und 2 Mineralwasser 0,2l
2 Kaffeepausen mit Kaffee & Tee, Butterbrezeln und Obstsalat am Vormittag, Kuchen am Nachmittag
Mittagessen (2 Gerichte zur Auswahl)

Pauschale „Premium“

4 Softgetränke 0,2l und 1 Mineralwasser 0,75l
2 Kaffeepausen mit Kaffee & Tee, herzhaftem Gebäck, Butterbrezeln und Obstsalat am Vormittag, süßes Gebäck und Kuchen am Nachmittag
2-Gang-Mittagsmenü (Vorspeise & Hauptgang - 2 Hauptgänge zur Auswahl)

Pauschale „Deluxe“

1 Glas „Fraenzi“ Frankensecco, 6 Softgetränke 0,2l und 2 Mineralwasser 0,75l
2 Kaffeepausen mit Kaffee & Tee, Obstsalat und Canapés am Vormittag, süßes Gebäck, Kuchen und Obstkorb am Nachmittag
3-Gang-Mittagsmenü (Vorspeise, Hauptgang & Dessert - 2 Hauptgänge zur Auswahl)

Getränke über die Pauschale hinaus berechnen wir nach Verbrauch - Eine Budgetgrenze kann selbstverständlich vereinbart werden

*Alle in dieser Broschüre aufgeführten Preise sind Netto-Preise

*Die Preise sind gültig für Veranstaltungen bis einschließlich 30.06.2025 bei einer Buchung bis zum 30.06.2024

*Irrtümer vorbehalten



Drachenstube

Unsere Tagungsräume im Detail

Kapazität: 4 bis 14 Personen

Bestuhlung: Konferenz

Flair: holzvertäfelter Saal mit Landhaus Ambiente

Highlights: Sitzecken für Kleingruppen im Raum

Besonders empfohlen für:

Arbeitsmeetings in kleinem bis mittelgroßem Kreis, bspw. Jahreszielsetzungen, Entwurf von Verkaufskonzepten



Die Drachenstube ist der meistgenutzte Tagungsraum der Burg Rabenstein. Mit einer Kapazität zwischen 4 und 17 Personen ist sie sehr flexibel nutzbar. Kurze Wege zwischen Burgtor, Restaurant und Tagungsraum sorgen für einen effizienten Ablauf der Tagung. Im gemütlichen Landhaus-Flair gibt es keine Ablenkung für die Tagungsteilnehmer und dem effektiven Erarbeiten von Ergebnissen steht nichts im Weg. Das wahre Burgfeeling kommt dennoch auch in diesem Ambiente nicht zu kurz und wird darüber hinaus durch das Rahmenprogramm und die Abendgestaltung abgerundet.

Tagespauschale pro Teilnehmer – abhängig von der Teilnehmerzahl:

	voller Tag	halber Tag
Basis:	79 – 99 €	35 – 45 €
Premium:	99 – 119 €	45 – 55 €
Deluxe:	139 – 159 €	65 – 75 €



*Alle in dieser Broschüre aufgeführten Preise sind Netto-Preise und gültig für Veranstaltungen bis einschließlich 30.06.2025 bei einer Buchung bis zum 30.06.2024
*Irrtümer vorbehalten



Waffensaal

Unsere Tagungsräume im Detail

Kapazität: 6 bis 20 Personen

Bestuhlung: U-Form, oval, „Tafelrunde“

Flair: prunkvoller Saal mit ritterlich edlem Ambiente

Highlights: Mögliche Bestuhlung als „ritterliche Tafelrunde“

Besonders empfohlen für:

Tagung mit besonderem Fokus auf Teambuilding



Als kleiner Bruder des direkt angrenzenden prunkvollen Renaissancesaal verspricht der Waffensaal mit seinen vielen stilistischen Details und seiner Vielzahl beeindruckender mittelalterlicher Waffen mindestens genauso viel Atmosphäre. In der Tafelrunde sitzend fühlen sich die Teilnehmer direkt in einer anderen Welt. Dies fördert insbesondere offene Kommunikation und Teamgefühl. Hier besprochene Themen und entworfene Strategien werden von Teilnehmern mit einem Wir-Gefühl unterlegt und, zurück im Büro, umgesetzt und gelebt.

Tagespauschale pro Teilnehmer – abhängig von der Teilnehmerzahl:

	voller Tag	halber Tag
Basis:	99 – 179 €	45 – 85 €
Premium:	119 – 199 €	55 – 95 €
Deluxe:	159 – 239 €	75 – 115 €



*Alle in dieser Broschüre aufgeführten Preise sind Netto-Preise und gültig für Veranstaltungen bis einschließlich 30.06.2025 bei einer Buchung bis zum 30.06.2024
*Irrtümer vorbehalten



Business-Lounge

Unsere Tagungsräume im Detail

Kapazität: 4 bis 8 Personen

Bestuhlung: Konferenz

Flair: gehobenes Penthouse Flair

Highlight: Offener Kamin & Billard-Tisch

Besonders empfohlen für:

Strategische Meetings auf Entscheider-Ebene



Unsere Business Lounge würden Sie sicherlich nicht unter dem Dach der Burg Rabenstein erwarten. Unter dem Dachstuhl gelegen, versprüht sie ihren ganz eigenen Charme mit weitläufig modernem Design und offenem Kamin. Hier kommt noch einmal ein ganz besonderes Gefühl von privater Atmosphäre auf, so dass Tagungsteilnehmer auch sensible Themen ganz offen besprechen. Mit ihrem modernen Ambiente, und dennoch eingebunden in die faszinierenden Mauern der Burg Rabenstein, ist sie der perfekte Ort mit Wow-Effekt für Strategiemeetings in kleinem Kreis.

Tagespauschale pro Teilnehmer:

	voller Tag	halber Tag
Basis:	149 €	69 €
Premium:	169 €	79 €
Deluxe:	209 €	99 €



*Alle in dieser Broschüre aufgeführten Preise sind Netto-Preise und gültig für Veranstaltungen bis einschließlich 30.06.2025 bei einer Buchung bis zum 30.06.2024

*Irrtümer vorbehalten



Renaissancesaal

Unsere Tagungsräume im Detail

Kapazität: 18 bis 30 Personen in U-Form, 18 bis 60 Personen in parlamentarischer Bestuhlung, bis zu 120 Personen Reihenbestuhlung

Bestuhlung: Parlamentarisch, U-Form, Reihenbestuhlung

Flair: Edle Renaissance-Ausstrahlung

Highlights: der Prunksaal der Burg Rabenstein

Besonders empfohlen für:

Präsentationen an größeren Kreis, bspw. Jahresergebnisse, Launch neuer Produkte/Strategien, Weihnachtsfeier

Der Renaissancesaal ist Herzstück und Prunksaal der Burg. Bei Burgführungen ist er das Highlight, bei Hochzeiten Ort des edlen Dinners und der Party. Eine Tagung in diesem Saal bleibt allen Teilnehmern garantiert jahrelang im Kopf; hierbei hilft das Ambiente auch, die transportierten Inhalte tiefgehend zu verankern. Mit variabler Bestuhlung ist er genauso gut für größere Arbeitsmeetings wie für Präsentationen an einen Teilnehmerkreis von bis zu 120 Personen geeignet.

Tagespauschale pro Teilnehmer – abhängig von der Teilnehmerzahl:

	voller Tag	halber Tag
Basis:	69 – 119 €	29 – 55 €
Premium:	89 – 139 €	39 – 65 €
Deluxe:	129 – 179 €	59 – 85 €

*Alle in dieser Broschüre aufgeführten Preise sind Netto-Preise und gültig für Veranstaltungen bis einschließlich 30.06.2025 bei einer Buchung bis zum 30.06.2024

*Irrtümer vorbehalten



Ergänzende Räumlichkeiten

Barocke Salons (3 Salons)

Kapazität: je bis zu 10 Personen

Flair: drei prunkvoll golden glitzernde Säle, edles Schlossambiente

Besonders empfohlen für: Pausenbuffet, Sektempfang



Kaminzimmer

Kapazität: 40 Personen

Flair: Britischer Business Club mit Wohlfühlatmosphäre

Besonders empfohlen für: abendlicher Ausklang, Break-Out Room für 3-4 Kleingruppen



Jagdzimmer

Kapazität: 25 Personen

Flair: Jagdhaus

Besonders empfohlen für: Break-Out Room für 2-3 Kleingruppen



Ergänzende Räumlichkeiten

Keltendorf

Kapazität: bis zu 90 Personen

Flair: Atmosphärisches Holzdorf angrenzend an unsere große Wiese

Besonders empfohlen für: Grillbuffet, Teambuilding-Spiele



Markgrafensaal

Kapazität: bis zu 50 Personen

Flair: Burgrestaurant mit edel mittelalterlichem Ambiente

Besonders empfohlen für: Hier servieren wir Ihnen standardmäßig Frühstück und Abendessen sowie außerhalb der Sommerzeit das Mittagessen



Gutsschenke & Biergarten

Kapazität: bis zu 90 Personen

Flair: urige fränkische Gastwirtschaft

Besonders empfohlen für: Ungezwungenes Sitzen in geselliger Runde, traditionelles fränkisches Essen, in den Sommermonaten servieren wir Ihnen hier das Mittagessen

Preise für Rahmenprogramm, Gastronomie & Hotelzimmer



Zubuchbares Rahmenprogramm (Auszug – weitere Möglichkeiten wie z.B. Feuershow auf Anfrage)

Burgführung mit Herold	265 Euro
Geführte Wanderung zur Sophienhöhle	80 Euro bis 10 Personen; 8,00 Euro pro weiterer Person
Besuch der Sophienhöhle mit „Sophie at Night“	300 Euro
Metausschank am Lagerfeuer	11,50 Euro pro Person
Sektempfang in den Barocken Salons und auf der Burgterrasse	ab 14,50 Euro pro Person pro Stunde

Gastronomie

Frühstück (für Übernachtungsgäste im Zimmerpreis enthalten)	18 Euro / Person
3-Gang-Menü zum Dinner	39 Euro / Person
4-Gang-Menü zum Dinner	45 Euro / Person

Hotelzimmer

Ab 10 belegten Zimmern bieten wir Ihnen einen Pauschalpreis von 115 Euro pro Zimmer in Einzelbelegung bzw. 150 Euro in Doppelbelegung inkl. Frühstück an (gültig von Montag bis Donnerstag).

	Einzelbelegung	Doppelbelegung
5 Einzelzimmer ab	117,00 Euro	-
3 Doppelzimmer Standard ab	137,00 Euro	158,00 Euro
8 Doppelzimmer Superior ab	157,00 Euro	178,00 Euro
2 Junior-Suiten ab	177,00 Euro	198,00 Euro
2 Suiten ab	197,00 Euro	218,00 Euro
1 Rabensteinsuite ab	237,00 Euro	258,00 Euro

*Alle in dieser Broschüre aufgeführten Preise sind Netto-Preise

*Die Preise sind gültig für Veranstaltungen bis einschließlich 30.06.2025 bei einer Buchung bis zum 30.06.2024

*Irrtümer vorbehalten



Liebe Gäste,

Wir hoffen, Sie haben einen Überblick über unsere Räumlichkeiten und Angebote erhalten. Wenn Sie Ihre Tagung auf Burg Rabenstein durchführen möchten, oder weitere Informationen benötigen, freuen wir uns sehr, Sie bei einem persönlichen Gespräch zu beraten.

Kontaktieren Sie uns gerne.

Ihr Burg Rabenstein Team

Kontakt:

Anja Mager

09202 / 970 044 0

info@burg-rabenstein.de